

Samy El Maghribi quitte la scène

Le grand artiste marocain de confession juive est décédé le 9 mars dernier

Le chanteur marocain de confession juive Salomon Amzallag, connu sous le nom d'artiste de Samy El Maghribi, est décédé dimanche 9 mars à Montréal où il s'était installé il y a une dizaine d'années pour se rapprocher de ses enfants. Samy El Maghribi était âgé de 86 ans. Né en 1922 à Safi, sa famille s'installe quatre ans plus tard à Rabat où, l'âge de 7 ans, Samy intègre un groupe de musiciens dans le quartier juif de la ville. Il apprend ensuite à jouer du oud, un accompagnement instrumental qu'il va perfectionner au Conservatoire de musique de Casablanca. A l'âge de 20 ans, il quitte le commerce pour se dédier entièrement au chant et à la musique, en interprétant particulièrement les poèmes de Sidi Qaddour Al Alami, de Benslimane et d'autres grands ténors du malhoun. Durant les soixante années de son parcours artistique, Samy al Maghribi s'est distingué par une foisonnante production qui a enrichi le patrimoine de la musique traditionnelle marocaine, notamment

andalouse et gharntie. C'est ainsi une page du patrimoine artistique qui se tourne. Pour rendre hommage au grand artiste qui nous quitte et qui a enchanté plusieurs générations de Marocains, toutes confessions confondues, nous cédon la plume à M. David Bensoussan, Président de la Confédération Séfarade Unie du Québec.

Une incarnation de l'héritage musical judéo-marocain et andalou

Par David Bensoussan

M. Salomon Amzallag dit Samy El Maghribi à Montréal ce 2e jour d'Adar beth 5768, le 9 mars 2008.

Samy Al Maghribi a cristallisé l'expression même de la joie et du bonheur pour plus d'une génération. Sa musique était présente dans toutes nos fêtes et intégrait la quintessence de l'héritage musical judéo-marocain et andalou. Son interpréta-

tion de chansons populaires, les qçédas, et ses chansons au style reconnaissable entre toutes sont restées à tout jamais gravées dans le cœur d'une communauté dispersée de par le monde, et même dans celui de la nouvelle génération qui fredonne ses airs de musique, même si elle n'en saisit pas toujours les mots et le sens!

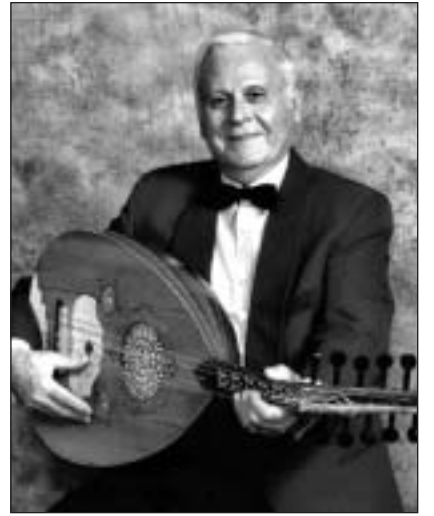
Samy Al Maghribi a été au cœur de l'actualité, que ce soit pour saluer le retour de l'exil de Sa Majesté Mohamed V en 1955 ou encore pour exprimer le chagrin de tout un chacun à la suite du tremblement de terre d'Agadir en 1960. Samy Al Maghribi s'est consacré ensuite au chant religieux et a su en éclairer le sens par ses interprétations qui traduisaient le souhait du psalmiste : Hodou ladoshem bekinor, bekinor vékol zimerah : Glorifiez l'Éternel par la lyre et les chants harmonieux, et 'Aleh higayone bekinor : Élève la pensée par la lyre. Il a ensuite interprété les chants liturgiques et séculiers, ce qu'il annonça dans

son comeback engheni oun-seli.

Samy Al Maghribi avait une érudition musicale unique qui se retrouvait dans sa parfaite maîtrise de l'hébreu et de l'arabe classique. Il fut le premier à transcrire la musique andalouse. Il en a étudié le répertoire pour former des mélomanes dans la tradition de la poésie chantée judéo-marocaine des piyoutim, du malhoun et du matrouz, des noubas du gharnti, du moual marocain, du chaâbi algérien et du haouzi.

«amri ma nensak, ya mama»

Au début de sa carrière l'une de ses premières chansons fut et reste toujours : ay lou kane kanou 'andi lmlayne : Ah si j'étais millionnaire ! Et de fait, les adeptes de Samy Al Maghribi se comptent aujourd'hui par millions. Son refrain 'amri ma nenshak ya mama nous accompagnera toujours. Que ce soit avec l'Orchestre andalou d'Israël, les congrégations montréalaises et



les orchestres marocains et algériens, ou encore dans l'intimité des foyers, Samy al Maghribi a laissé le souvenir indélébile d'une voix juste et d'une mélodie qui imprègne les cœurs de sérénité.

Samy Amzallag a réussi à unir ensemble juifs et musulmans grâce à l'amour du chant, égayant ainsi des solitudes qui ne demandent qu'à s'unir et à projeter leur âme dans l'amour et le respect. Il a ainsi contribué à la vision de paix des temps futurs.

Fasse qu'un chant nouveau d'amour et de paix s'élève qui transcendera les peuples et les nations dans l'harmonie



Ordre des CGA du Québec
L'expert-comptable.

Forts de nos 100 ans

100 years strong

1908-2008

5396 Ave. du Parc

Manik & associés '1990

Tél.: (514) 276-0808

- Incorporation
- Enregistrement nouvelle compagnie
- Rapport de TPS, Paie
- Comptabilité, Bilan
- Loyers de biens d'immeubles
- Prêt aux Entreprises et REER
- Exportation financement produits
- Planification & Consultation

- Remboursement MAXIMUM
- Qualité & Satisfaction GARANTIE
- Hypothèque (Mortgage) Service Rapide

SPÉCIAL 16^e ANNIVERSAIRE

Tax votre expert d'IMPÔT

COMPTABLES CERTIFIÉS ▶ DIPLÔMÉ UNIVERSITAIRE ▶ 16 ANS D'EXPÉRIENCE ▶ CONFIDENTIEL
COMPUTERIZED TAX RETURN ▶ Concordia Graduate ▶ PROFESSIONAL TRAINING & EXPERIENCE

LES EXPERTS DE L'IMPÔT À Partir... Régulier... SPÉCIAL		
Particuliers / Personal	\$55	\$20 et plus
Revenu de location / Rent Income	\$650	\$100 et plus
Travailleur autonome / Self Employed	\$775	\$125 et plus
Magasins, Restaurants, Garages, etc.	\$950	\$200 et plus
Société / Corporation Tax Return	\$1600	\$400 et plus

Impôt Spécial: Camionneur, Commerçants, Pensionnés, Étudiants, Condo, Famille, Sous-Traitance, Représentants et Professionnels

- Consultation privée & gratuite
- Simplicité & Rapidité - électronique
- Bureau ouvert toute l'année

- Dépense d'emploi, Voiture & Restaurant
- Dépense d'entreprise, Bureau à la maison
- Placement, DONATION, Pension
- Gain en Capital, Perte et Actions



AGENCE DE PLACEMENT

URGENT URGENT !

Besoin de personnel, dynamique, responsable et ponctuel pour les postes suivants:

- * Hommes et femmes pour l'emballage de fruits et légumes, beaucoup d'heures, jour et nuit
- * Travail général d'entrepôt
- * Chauffeurs de LIFT avec expérience
- * Et plus encore

Parler Anglais ou Français de préférence;

Se présenter au
7405 St-Hubert
(Entre Castelnau et Faillon près du métro Jean-Talon)

NOTRE HORAIRE:
Lundi au Vendredi de 9:00 h à 17:00 h

TÉL.: (514) 315-6470